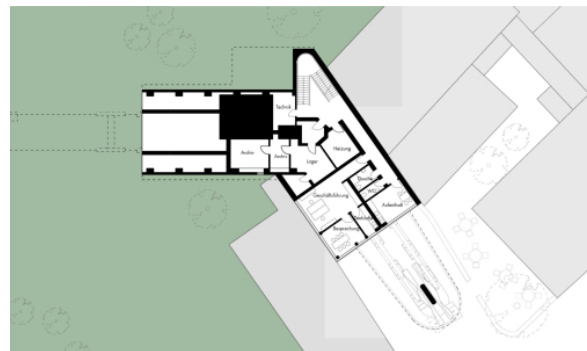


Talstation Rüdesheim

Rüdesheim, 2012 Laufendes Projekt
Verkehrsbauten

Die Wettbewerbsaufgabe bestand darin, einen barrierefreien Zugang in Form eines Aufzuges zur Seilbahn zu schaffen. Lösungen wie Treppen oder Aufzüge stellen immer einen Bruch im Bewegungsfluss dar, wohingegen sich eine Seilbahn kontinuierlich bewegt. Dieser Bewegungsfluss stand beim Entwurf im Vordergrund. Die Besucher sollen nicht zur Seilbahn gebracht werden sondern die Seilbahn zu den Besuchern. Zwei wankelförmige Räder heben die Besucher auf das Niveau der bestehenden Seilbahn hinauf. Die Gestaltung dieser Räder bietet Assoziationsmöglichkeiten zur Tradition des Weinbaues und der Saftgewinnung - ein in Rüdesheim allgegenwärtiges Thema. Für die Stadt entsteht mit dem „Rüdesheimer Rad“ ein ikonografisch wertvolles Bild.



Talstation Rüdesheim

Rüdesheim, 2012 Laufendes Projekt
Verkehrsbauten

Technische Daten:

Bauherr/Auslober: Rüdesheimer Seilbahngesellschaft
mbH, Bayer Opitz & Co. KG

Typologien: Verkehrsbauten

Projekt Architekt: Joachim Wendt, Michael

Schumacher

Baumanagement: schneider+schumacher Bau- und
Projektmanagement GmbH