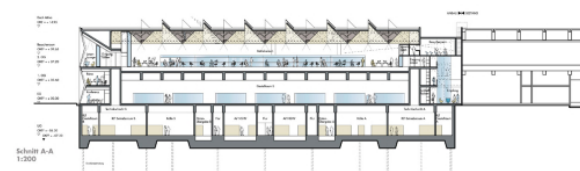


DFS München

München, 2009
Office/administration buildings

Bei dem Wettbewerb für das Center der Deutschen Flugsicherung in München standen für schneider+schumacher die Schaffung optimaler räumlicher Bedingungen für Arbeitsplätze im Vordergrund, die mit einem Höchstmaß an Stress und Verantwortung verbunden sind. Eine übersichtliche Erschließung und sinnvoll angeordnete Funktionen im Inneren sollten durch eine qualitätvolle Architektur umgesetzt werden.



DFS München

München, 2009

Office/administration buildings

Technical details:

Typology: Office/administration buildings

Gross floor area: 3.000 m²

Service phases (HOAI): 1