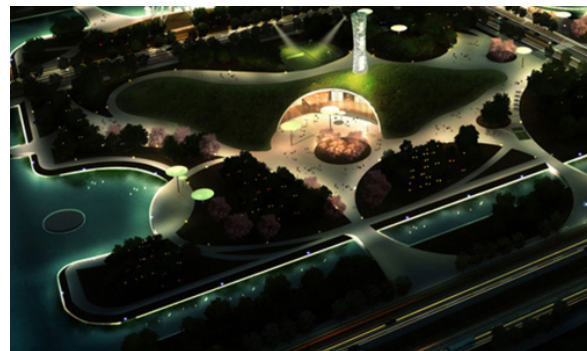


Wang - King Mountain

Hangzhou, 2011 - 2012
Kulturbauten

Im Rahmen des [Civic Centers](#) in Hangzhou hat schneider+schumacher ebenfalls die umgebenden Parkanlagen gestaltet. Das Gebäude namens Wang (chinesisch für König) liegt eingebettet in der von Wasserläufen durchzogenen Landschaft. In Verbindung mit dem angrenzenden Stadtgebiet sind kulturelle Funktionen auf vier Geschossen untergebracht. Seine Besonderheit ist die Lage im Kingberg, einer in der Region markanten Erhebung. In der Bauphase wird leichtes Erdreich vorerst abgetragen, nach Fertigstellung des Rohbaus wieder über das Gebäude verteilt und zuletzt bepflanzt.



Wang - King Mountain

Hangzhou, 2011 - 2012
Kulturbauten

Technische Daten:

Bauherr/Auslober: Stadt Hangzhou / Hangzhou
Qianjiang Ökonomie Entwicklungsdistrikt
Ausschusskomitee
Typologien: Kulturbauten
Bruttogrundfläche: 9.000 m²
Projekt Architekt: Joachim Wendt
Projektleitung Planung: Joachim Wendt, Gordan
Dubokovic, Nan Wang, Edwin Heimberg
Leistungsphasen: 1-4